

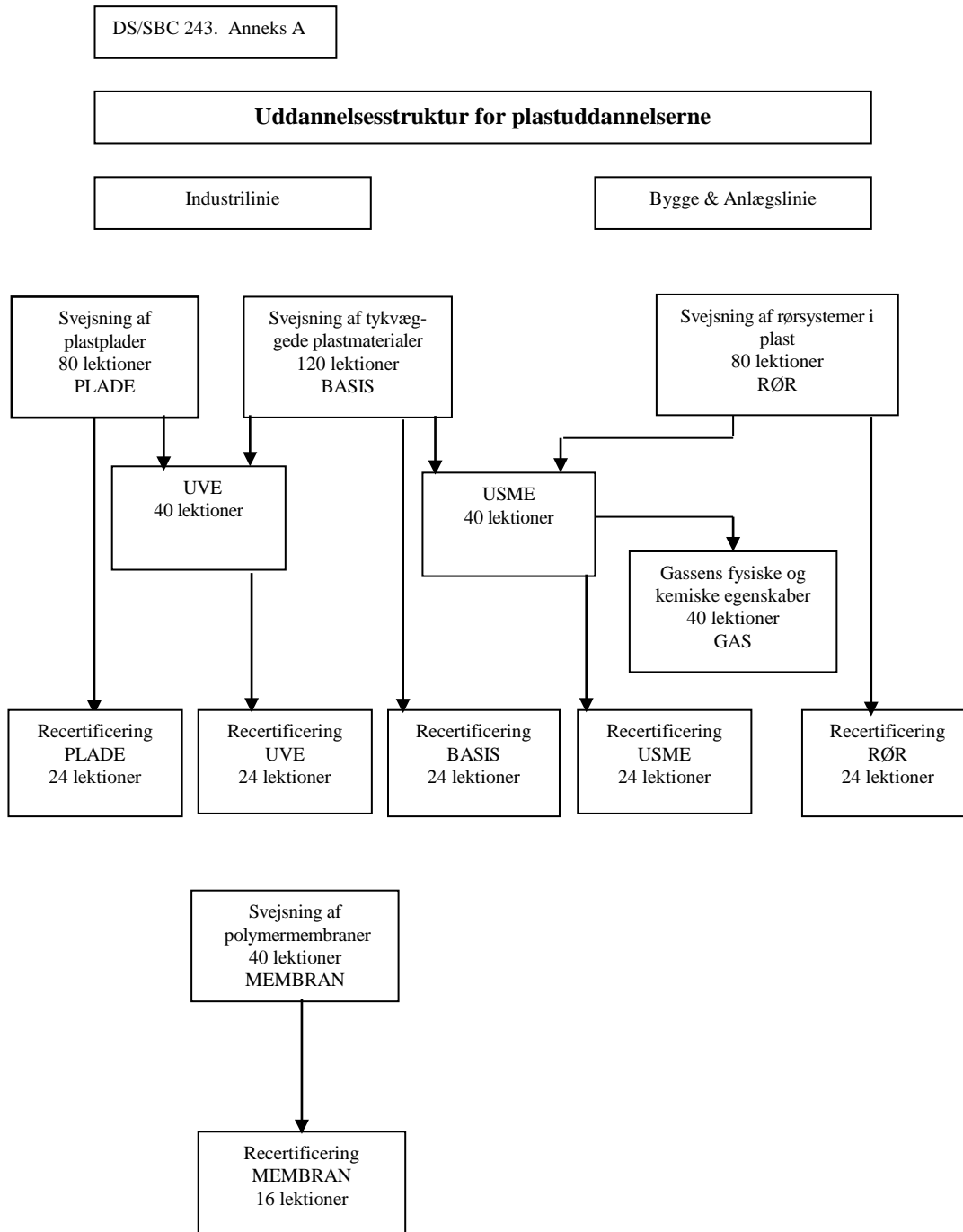
## **Deltageren**

Deltageren er i denne håndbog en person, der søger uddannelse til plastsvejsere på en plastsvejseskole, som er godkendt til at gennemføre et eller flere af uddannelserne: BASIS - PLADE - RØR - UVE - USME - GAS - MEMBRAN samt Recertificering. (Se afsnittet Skolen: "Følgende skoler er godkendt").

### **Typiske arbejdsområder**

- Plastindustrien
- Metalindustrien
- VVS
- Bygge og anlæg
- Anden industri, hvor der forekommer plastsvejsning

## Oversigt over uddannelsesstruktur for certifikatkurser



Målgruppe og adgangsbetainger til uddannelserne kan ses på de følgende sider.

## **1. Svejsning af tykvægede plastmaterialer (BASIS)**

### **Målgruppe**

Uddannelsen henvender sig til personer, der har eller søger beskæftigelse inden for plast-svejsning efter metoderne varmluft-, ekstruder-, stuk-, muffe- eller elektrosvajsning af trykløse rør og ledningsanlæg samt kar og tanke i plastmaterialer.

### **Adgangsbetingelser**

Uddannelsen står åbent for alle, der opfylder uddannelseslovens bestemmelser samt i henhold til gældende DS/EN standard.

## **2. Svejsning af tykvægede plastmaterialer (PLADE)**

### **Målgruppe**

Uddannelsen henvender sig til personer, der har eller søger beskæftigelse inden for plast-svejsning efter metoderne varmluft- og ekstrudersvejsning af kar og tanke i plastmaterialer.

### **Adgangsbetingelser**

Uddannelsen står åbent for alle, der opfylder uddannelseslovens bestemmelser samt i henhold til gældende DS/EN standard.

## **3. Svejsning af rørsystemer i plast (RØR)**

### **Målgruppe**

Faglærte fra VVS-, Jern- og Metalområdet samt andre, der har faglig erfaring eller færdighed inden for plastsvejsområdet.

### **Adgangsbetingelser**

Uddannelsen er åbent for ovennævnte målgruppe.

## **4. Udvidet for varmluft- og ekstrudersvejsning (UVE)**

### **Målgruppe og adgangsbetingelser**

Uddannelsen henvender sig til personer, der er i besiddelse af et gyldigt svejsepas med påtegning Basis og Plade jf. DS 2383 og SBC 243 eller kan dokumentere tilsvarende kvalifikationer.

*Note: Adgangsbetingelserne er opfyldt, hvis deltageren kan dokumentere at have gennemført og bestået afsluttende prøve fra uddannelsen BASIS og/eller PLADE, men ikke indløst svejsepas med påtegning B eller PLADE.*

## **5. Udvidet for stuk-, muffe- og elektrosvejsning (USME)**

### **Målgruppe og adgangsbetingelser**

Uddannelsen henvender sig til personer, der er i besiddelse af et gyldigt svejsepas med påtegning "B", eller gyldigt svejsepas med påtegning "RØR", eller kan dokumentere tilsvarende kvalifikationer jf. DS 2383 punkt 2.3.5 og SBC punkt 2.5.3.

*Note: Adgangsbetingelserne er opfyldt, hvis deltageren kan dokumentere at have gennemført og bestået afsluttende prøve fra uddannelsen BASIS eller RØR, men ikke indløst svejsepas med påtegning "B" eller "RØR"..*

## **6. Gasfremføring og gassens egenskaber (GAS)**

### **Målgruppe**

Faglærte fra VVS-, Jern- og Metalområdet samt andre, der har faglig erfaring eller færdighed inden for plastsvejsområdet.

### **Adgangsbetingelser**

Uddannelsen er åbent for ovennævnte målgruppe med gyldigt DS-svejsepas med påtegningen USME eller andet gyldigt internationalt plastsvejsertifikat omhandlende metoderne stuk-, muffe-, el-muffe- og anbringingsattel/-bøjlesvejsning.

## **7. Svejsning af polymermembraner (MEMBRAN)**

### **Målgruppe**

Uddannelsen henvender sig til personer, der har eller søger beskæftigelse med udlægning og svejsning af polymermembraner.

### **Adgangsbetingelser**

Uddannelsen står åbent for alle, der opfylder uddannelseslovens bestemmelser samt i henhold til gældende DS/EN standard.

### **For alle uddannelser gælder**

Uddannelsesbevis udstedes af uddannelsesstedet til de deltagere, der efter underviserens vurdering har gennemført uddannelsen med tilfredsstillende resultat.

### **Uddannelserne afsluttes med en prøve**

BASIS	Teori og praktik
PLADE	Teori og praktik
RØR	Teori og praktik
UVE	Praktik
USME	Praktik
GAS	Teori
MEMBRAN	Teori og praktik

De afsluttende prøver bedømmes af en censor, som er godkendt af P17. Censor udfærdiger **dokumentation** for prøven og indsender denne til SP-sekretariatet. Prøvernes omfang og bedømmelse er beskrevet i DS 2383/SBC 243 Anneks B. Se i øvrigt afsnittet - Prøver og recertificering i denne håndbog.

Følgende regler er gældende for deltagere, der ikke består den afsluttende prøve inden for :  
BASIS - PLADE - RØR - UVE - USME - GAS - MEMBRAN (se i øvrigt DS 2383/SBC 243  
Anneks B).

## **Teori**

### **Omprøvning. Generelt for BASIS, PLADE, RØR og MEMBRAN**

Består eksaminanden ikke den teoretiske prøve, men klarer den praktiske, kan vedkommende efter aftale med den aktuelle skole og censor gå op til fornyet teoriprøve efter samme retningslinier som 1. gangs prøve. Dog skal dette ske inden for 3 måneder efter 1. prøveafleggelse. (I praksis vil dette kunne ske i forbindelse med en eksamen BASIS, PLADE, RØR eller MEMBRAN på den aktuelle skole).

### **Omprøvning (GAS)**

Består eksaminanden ikke den teoretiske prøve, kan vedkommende først gå op til fornyet prøve efter at have gennemført et nyt uddannelsesforløb i: "Gasforsyning og gassens egenskaber".

## **Praktik**

### **Omprøvning (BASIS)**

Består eksaminanden ikke den praktiske prøve, men har klaret den teoretiske, kan vedkommende efter aftale med den aktuelle skole og censor gå op til en fornyet praktisk prøve i forbindelse med en recertificeringsuddannelse. Dog skal dette ske inden for 3 måneder efter 1. prøve-aflæggelse.

### **Omprøvning (PLADE)**

Består eksaminanden ikke den praktiske prøve, men har klaret den teoretiske, kan vedkommende efter aftale med den aktuelle skole og censor gå op til en fornyet praktisk prøve i forbindelse med en recertificeringsuddannelse. Dog skal dette ske inden for 3 måneder efter 1. prøve-aflæggelse.

### **Omprøvning (RØR)**

Består eksaminanden ikke den praktiske prøve, men har klaret den teoretiske, kan vedkommende efter aftale med den aktuelle skole og censor gå op til en fornyet praktisk prøve i forbindelse med en recertificeringsuddannelse. Dog skal dette ske inden for 3 måneder efter 1. prøve-aflæggelse.

### **Omprøvning (UVE)**

Består eksaminanden ikke den praktiske prøve, kan vedkommende først gå op til fornyet prøve efter at have gennemført et nyt uddannelsesforløb: UVE.

### **Omprøvning (USME)**

Består eksaminanden ikke den praktiske prøve, kan vedkommende først gå op til fornyet prøve efter at have gennemført et nyt uddannelsesforløb: USME.

### **Omprøvning (MEMBRAN)**

Består eksaminanden ikke den praktiske prøve, men har klaret den teoretiske, kan vedkommende efter aftale med den aktuelle skole og censor gå op til en fornyet praktisk prøve i forbindelse med en recertificeringsuddannelse. Dog skal dette ske inden for 3 måneder efter 1. prøve-aflæggelse.

### **Generelt**

Er deltageren utilfreds med eksamensresultatet, kan han/hun klage over afgørelsen ved at henvende sig til skolen, som så bistår med at rette henvendelse til P17. P17 behandler klagen og meddeler deltager/skole resultatet. P17's afgørelse kan ikke ankes.

### **Gyldighedsperiode for de forskellige certifikater**

BASIS	3 år
PLADE	3 år
RØR	3 år
UVE	2 år
USME	2 år
GAS	Er kun gyldigt sammen med gyldigt USME-certifikat
MEMBRAN	3 år

**NB!** Plastsvejseren har selv ansvar for at forny certifikatet inden dettes udløb.

En plastsvejser, som ikke har overholdt tidsfristen for fornyelse/recertificering af et certifikat, skal gennemføre certificeringsprøve som ved førstegangsbekræftelse indenfor det pågældende certifikat.

Hvis tilmelding er foretaget og bekræftet i god tid inden certifikatets udløb (minimum 2 måneder), men uddannelsen ikke kan gennemføres af årsager, som ikke kan tilskrives deltageren, er tidsfristen automatisk forlænget, til recertificering kan gennemføres.

P.t. er følgende skoler godkendt til recertificeringsuddannelse:

#### **Den jyske Haandværkerskole**

Ellemosevej 25  
8370 Hadsten  
Tlf. 89 37 01 00

#### **AMU Syd – Ribe afdelingen**

Snepsgaardvej 20  
6760 Ribe  
Tlf. 76 37 37 37

#### **ZBC**

Bredahlsgade 1  
4200 Slagelse  
Tlf. 58 56 70 00

- BASIS-svejsepasset skal ikke fornys, hvis svejsepasindehaveren er i besiddelse af både UVE og USME-svejsepas.

*Note: Er man kun i besiddelse af det ene af de to, skal man være opmærksom på at forny sit BASIS, hvis man ønsker at erhvervs sig det manglende svejsepas. (se målgruppe og adgangsbetingelser i dette afsnit).*

- PLADE-svejsepasset skal ikke fornys, hvis svejsepasindehaveren er i besiddelse af UVE - svejsepas.
- Det er ikke et krav, at svejsepas med påtegningen RØR fornys, hvis svejsepasindehaveren er i besiddelse af et USME-svejsepas.

Påtegning **BASIS** dokumenterer, at indehaveren er i stand til at udføre plastsvejsning efter metoderne: varmluft-, ekstruder-, stuk-, muffe- og elektrosvejsning af rør og ledningsanlæg inklusive kar og tanke fremstillet af plastmaterialer til transport og opbevaring af trykløse og ikke-miljøskadelige væsker eller luftarter.

Påtegningen **PLADE** dokumenterer, at indehaveren er i stand til at udføre plastsvejsning efter metoderne varmluft- og ekstrudersvejsning af rør, kar og tanke fremstillet af plastmaterialer til transport og opbevaring af ikke-miljøskadelige væsker eller luftarter.

Påtegningen **RØR** dokumenterer, at indehaveren er i stand til at udføre plastsvejsning efter metoderne: ekstruder-, stuk-, muffe- og elektrosvejsning af rør- og ledningsanlæg fremstillet af plastmaterialer til transport og opbevaring af trykløse og ikke-miljøskadelige væsker og luftarter.

Påtegning **UVE** dokumenterer, at indehaveren er i stand til at udføre plastsvejsning efter metoderne: varmluft- og ekstrudersvejsning af rør, kar og tanke fremstillet af plastmaterialer til transport og opbevaring af trykløst og ikke-miljøskadeligt indhold samt varmluft- eller ekstrudersvejste konstruktioner til opbevaring eller transport af kemikalier eller andet miljøskadeligt indhold.

Påtegning **USME** dokumenterer, at indehaveren er i stand til at udføre plastsvejsning efter metoderne: stuk-, muffe- og elektrosvejsning af rør og ledningsanlæg fremstillet af plastmaterialer til transport og opbevaring af trykløse og ikke-miljøskadelige væsker eller luftarter samt stuk-, muffe- og elektrosvejste rørsystemer til transport af kemikalier, væsker eller luftarter under tryk.

Påtegningen **GAS** dokumenterer, at indehaveren har viden og færdigheder til at foretage etablering og vedligeholdelse af gasførende PE-ledningssystemer i overensstemmelse med gældende love, sikkerhedsregler og anvisninger.

Påtegningen **MEMBRAN** dokumenterer, at indehaveren er i stand til at udføre plastsvejsning på efter metoderne varmluft-, varmekilde- og ekstrudersvejsning af polymermembraner til tag, tunnel, vej, vandreservoir, deponi- og lossepladsmembraner m.m.



## **Fornyelse af plastsvejsecertifikat**

Dato på plastsvejsecertifikatet er 1. gang passet udstedes. Udløbsdato for recertificering er 2 år efter foregående udløbsdato for UVE og USME.

Samme regler som ovenstående gælder for BASIS, RØR, PLADE og MEMBRAN blot er gyldighedsperioden her 3 år.

Hvis en plastsvejser, med et forældet udvidet plastsvejsecertifikat, på et senere tidspunkt ønsker at generhverve sit plastsvejsecertifikat, skal denne kun op til fornyet kursus og prøve i enten UVE eller USME, afhængig af hvilket plastsvejsecertifikat, der ønskes certificeret. Dette også selv om, at det er mere end 3 år siden svejsecertifikatet udløb.

Hvis generhvervelse af et USME plastsvejsecertifikat sker senere end 1 år efter udløb, og vedkommende er i besiddelse af et GAS-bevis, skal denne op til fornyet GAS-kursus.

Hvis en plastsvejser med et forældet BASIS, RØR, PLADE eller MEMBRAN plastsvejsecertifikat, på et senere tidspunkt ønsker at generhverve sit plastsvejsecertifikat, skal denne op til fornyet kursus og prøve i BASIS, RØR, PLADE eller MEMBRAN.